

(本文由公众号越声攻略(yslc688)整理，仅供参考，不构成操作建议。如自行操作，注意仓位控制和风险自负。)

一般状况下，在重要支撑位邻近呈现长下影线，都属于主力试盘行为。如果发现主力试盘后股价止跌企稳，意味着该价位邻近散户持股意愿较强、接受盘有力，此刻投资者能够积极参与;如果发现主力试盘后持续镇压股价，意味着该价位邻近持股意愿较弱、接受盘乏力，股价还要持续盘整，投资者应耐性等候。

【图3-15】联建光电：该股上市今后一路震动走低，成功探明底部后，股价逐渐企稳反弹。当股价有了小幅反弹后，主力再次对底部是否厚实进行试盘。2013年6月25日开盘后，主力快速将股价打低，以测验前期低点邻近的支撑状况。

当股价击穿前期低点后，并没有引发惊惧盘，反而有买盘开端挂单介入，主力发现散户进场抢购贱价筹码，便不再持续镇压股价，而是快速将股价拉起，从而形生长下影线K线。通过一段时间的盘整后，股价逐渐走向牛市。

为什么说，这根长下影线是主力的试盘行为呢？

第一，该股前期下跌幅度大，调整时间长，投资价值显现。

第二，股价受前期回调低点支撑较强，该位置被大众投资者看好。

第三，在下跌过程中成交量大幅萎缩，说明下跌动能不强，浮动筹码已经很少。

【图3-16】捷顺科技：该股在形成阶段性高点后，主力进行了两次向下试盘。第一次对30日均线进行试盘，2013年6月13日股价开盘于30日均线之下，开盘后快速将股价打低，以测试市场抛盘情况，然后将股价拉起，收出一根长下影线阴线。

第二次是对前期低点进行试盘，6月25日股价一举击穿前期低点位置，以测试该位置对投资者心理的影响程度，当天在收盘前又将股价拉起，再次收出长下影线阴线(为复权图形)。

那么，如何解读这两根长下影线K线呢?这是主力试盘或建仓行为所造成的。

榜首，股价处于底部区域，跌落空间不大。这从前期跌落起伏和调整时间方面就能够找出答案。

第二，股价击穿30日均线和前期低点后，并未引起商场的惊惧，阐明盘中抛压较小，不大的成交量就能阐明这一点。如果商场呈现惊惧现象，肯定会引发很多的抛盘

，这样成交量就会大幅扩大。不大的成交量，也阐明主力对筹码确定性较好。

第三，带长下影线阴线呈现后的几天里，股价并没有持续走弱，阐明主力试盘仅仅点到为止。此后通过几个交易日的收拾后，股价呈现稳健的上涨行情。

那么，该股的操作战略是：在前期低点邻近少数试多，被套后调查随后几天的商场体现，浅套能够持续持股待涨。然后，在股价走强后成功穿过30日均线时，能够适当地加大持仓量。最后，在股价打破前期反弹高点后，并经回抽承认打破有用时，能够再次加大持仓量。

常见的主力试盘手法

1、涨停试盘

主力主要通过涨停板，观察盘中抛盘量与跟风资金量的对比情况，分析和判断筹码的稳定度。当天涨停之后，次日往往会展开放量震荡。涨停之后的第三天，股价展开下跌，或者横盘整理。涨停试盘，一方面可以测试盘中抛压，一方面还可以测试跟风者热情，另一方面还可以出现在排行榜中吸引眼球，为后续操盘打下基础。可谓一石三鸟。

2、打压挖坑试盘

打压挖坑兼具试盘与洗盘的双重作用。在操作手法上与长下影略有类似，即主力以不断向下用大单砸盘为主。目的是测试下档买盘力量的强弱。如买盘力量较强，则会继续向下打压砸盘。同时，在砸盘的过程中，也可以迫使部分投资者因害怕巨大亏损而恐慌性抛出。主力趁机在较低价区再次悄悄买入。打压挖坑试盘的过程中，成交量持续萎缩。当出现地量结构时，即宣告试盘动作结束。

3、稚莺初啼

主力经过长期的历史低位横盘吸筹后，筹码达到资金预先部署的部分时，主力便开始了试盘的动作。用小部分资金向上买进股价.....但由于股价长期处于历史低位，对散户投资者形成了习惯性的思维定势。股价稍一上涨，浮码立即涌动。由于主力还没有培养出跟风盘，所以在日K线上便落下长长的上影线。

4、金针探底

此试盘方法和稚莺初啼则完全相反。稚莺初啼是向上拉升，测试上档压力和抛盘，而金针探底则恰恰相反，是利用手中的筹码向下打压股价，测试下档的承接力和原

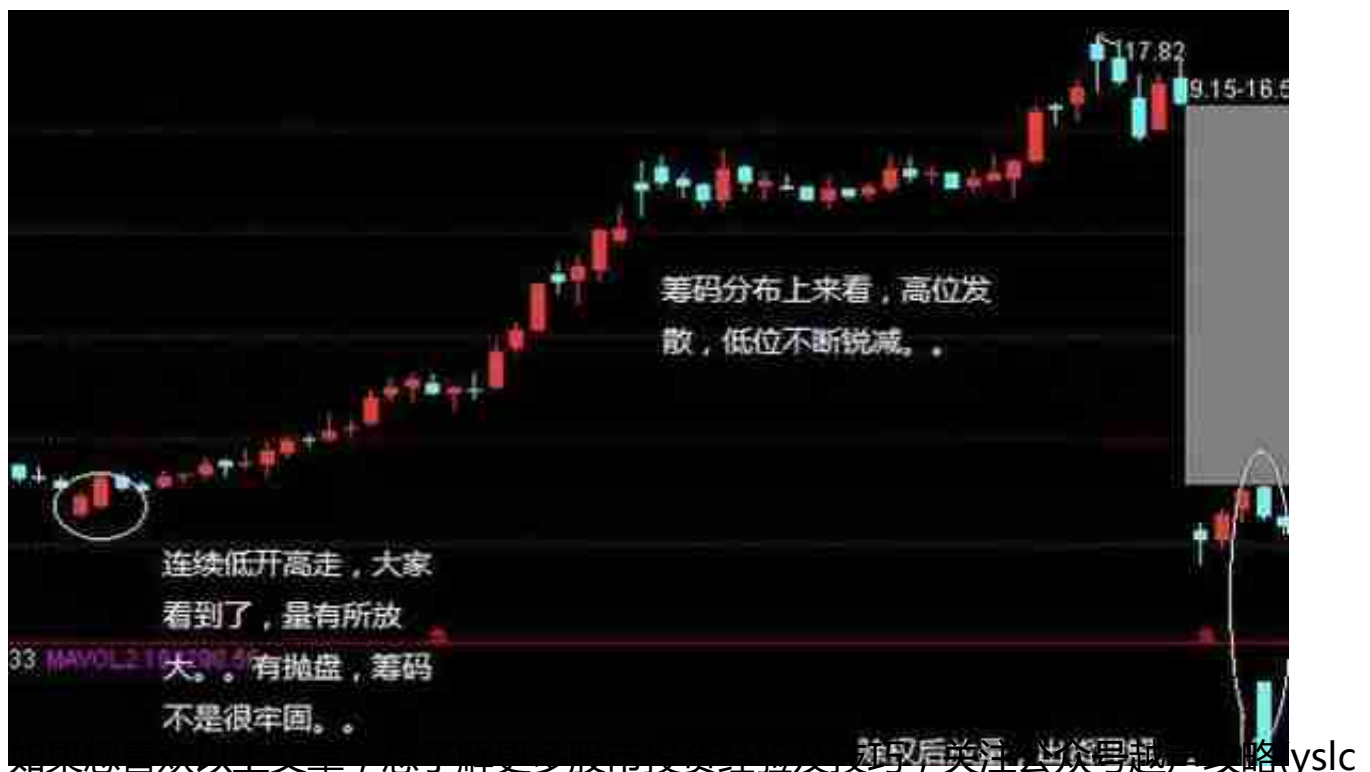
投资者持有筹码的稳定性。由于采用稚莺初啼的方法试盘很容易引起投资者的注意和跟风，当日后展开拉升行情的时候，容易造成低位跟风盘过多，获利客竞相出逃的局面，造成主力拉升被动。而金针探底则回避了上述的风险，采取向下打压的措施，反而在上升之前捡拾到一批恐慌性廉价筹码。这样既测试了筹码的稳定性，又捡到好处，是不是得了便宜又卖乖呀？

5、双针探底

该方法与金针探底大同小异。顾名思义，就是在间隔的一段时间内出现两次金针探底，并且量能都有效放出，并且双针探底的位置能够保持平行，更能证明原投资者持有筹码的稳定性和下档的踊跃的承接力。双针探底比起金针探底给人的感觉更为牢固、稳健和踏实。

6、多针探底

主力吸足筹码后，在股价历史低位或相对低位，为了测试筹码的稳定性和下档的承接力而采取多次控盘打压，在阶段时间内的日K线上形成了N次金针探底的形态。此方法比起双针探底更显稳固可靠。



如果喜欢本文，想了解更多股市投资经验及技巧，关注公众号越声攻略(yslc688)，干货很多！

声明：本内容由越声攻略提供，不代表投资快报认可其投资观点。