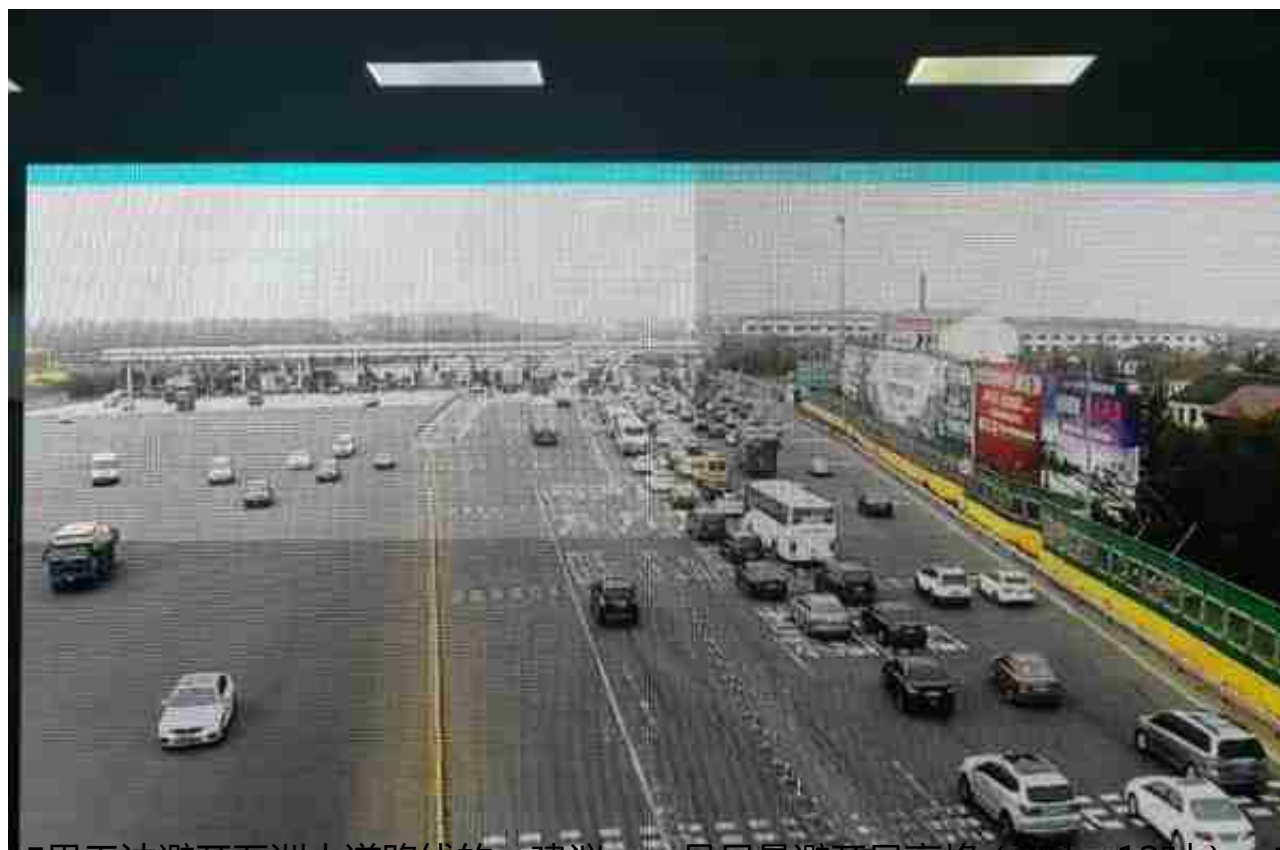


今年“清明”小长假，祭扫、踏青的客流叠加，使G40高东收费口这一节假日期间常态交通流量较高的节点再增压力。同时，浦东新区各祭扫墓区、踏青景点线路拥堵及停车难矛盾进一步突出。

为针对性做好排堵保畅工作，浦东交警利用交通管理职能研判系统，对G40高东收费站清明假期期间车流量进行了预测。

经预测，2019年清明假期G40高东收费口进出沪车流总量约为28.7万辆，同比增长4.2%。其中出城车流量最高日为假期前一天4月4日，车流约5.8万辆，最高峰约出现在14时-15时。

返城车流量最高日为假期最后一天4月7日，车流约6.3万辆，早晨7时至晚上9时均为高峰。



如果无法避开五洲大道路线的，建议：一是尽量避开早高峰（7时—12时）；二是若五洲大道拥堵至申江路，请提前从五洲大道申江下匝道下，经由申江路—金海路—G1501金海收费口—G1501，抵达G40高东收费口。

此外，为应对浦东新区其他墓区、景点周边道路大车流，浦东交警支队提前启动“假日勤务”，从面上和重点区域两个层面调优警力配置，以行人、非机动车交通违法行为攻坚整治为平台，在全区范围内持续开展路面交通顽症集中整治行动，加强对祭扫点周边道路及主要道路的交通整治，对桃花节赏花线路涉及的小陆家嘴区域

、上海野生动物园、世纪公园周边道路上随意上下客、乱停乱放、超速、客车超载、违法超车、酒后驾车等严重交通违法行为开展高频整治，有效减少人为因素导致的无序拥堵状况。

浦东警方建议市民尽量采取“P+R、轨交+短驳”等高效交通出行方式。同时，希望驾驶员在驾驶途中，勿开情绪车、勿开赌气车、勿酒后驾驶、勿疲劳驾驶。